

駅徒歩10分圏内!

# 北松戸駅 駅近

## <建築条件付> 土地分譲 & 新築住宅 特集

アンケートにご協力いただいた方にもれなくプレゼント  
ロクシタンチェリーブロッサムハンドクリーム

お気軽にお問い合わせ下さい。

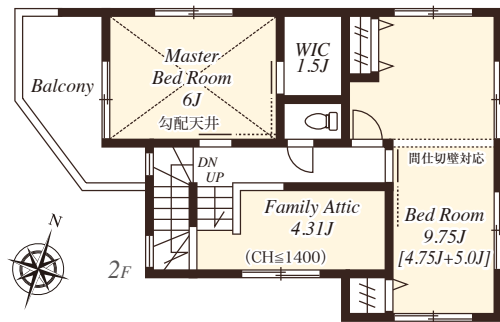
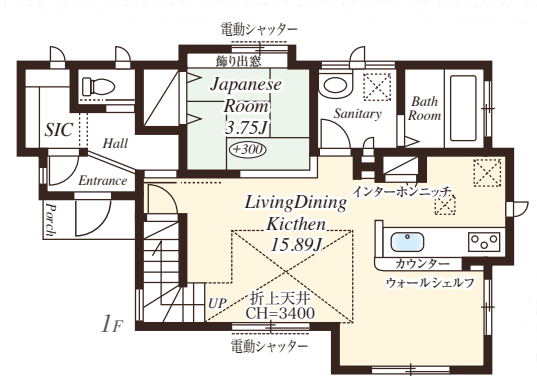
A

洗練された大人のナチュラルモダンスタイル



ファミリーアティック(ロフト)とルーフバルコニーのある家

リビング天井高最大3.4mの開放感



3~4LDK+S+SIC+WIC  
(間仕切壁対応プラン)



【物件概要】 ■所在地/松戸市新作字3丁目1337-1 ■価格(税込)/3,590万円 ■土地面積/100.00㎡(30.25坪) ■建物面積/87.52㎡(26.42坪) ■土地権利/所有権 ■地目/山林  
■用途地域/第1種低層住居専用地域 ■建ぺい率/50% ■容積率/100% ■構造/木造2階建 ■間取/3~4LDK+S(間仕切壁対応プラン)+カースペース(H30年7月入居予定)  
■接道/南西側4m公道 ■設備/都市ガス・公営水道・本下水 ■引渡日/相談 ■建築確認番号/第17UD11C建02037号

売主につき  
仲介手数料不要

JR常磐緩行線  
『北松戸』駅徒歩9分

仲台公園近く(約290m)

陽当たり良好・閑静な土地

リビング天井高最大3.4m

土地面積 100.00㎡ 販売価格 **3,590** (税込) 万円

建物面積 87.52㎡ +ファミリーアティック(4.31帖)



B

JR常磐緩行線  
『北松戸』駅徒歩9分



土地面積 **32.85** 坪  
販売価格 **1,780** 万円



【物件概要】 ■所在地/松戸市上本郷字2丁目3568番 ■土地権利/所有権 ■都市計画/市街化区域  
■用途地域/第1種低層住居専用地域 ■建ぺい率/50% ■容積率/100% ■価格/1,780万円 ■土地面積/108.60㎡(32.85坪) ■地目/山林 ■現況/更地 ■接道/南側約11.96m公道 ■設備/都市ガス・公営水道・本下水

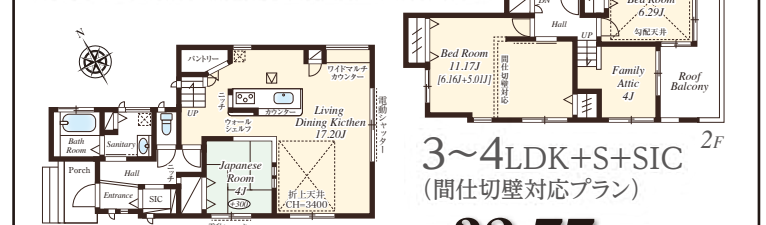
売主につき  
仲介手数料不要

C

ファミリーアティック(ロフト)とルーフバルコニーのある家

JR常磐緩行線『北松戸』駅徒歩8分

リビング天井高最大3.4mの開放感



3~4LDK+S+SIC  
(間仕切壁対応プラン)

土地面積 **32.77** 坪  
建物面積 **28.78** 坪



【物件概要】 ■所在地/松戸市上本郷字2丁目3465番2 ■価格(税込)/3,950万円 ■土地面積/108.35㎡(32.77坪)  
■建物面積/95.36㎡(28.78坪) ■土地権利/所有権 ■地目/宅地 ■用途地域/第1種低層住居専用地域 ■建ぺい率/50% ■容積率/100% ■構造/木造2階建 ■間取/3~4LDK+S(間仕切壁対応プラン)+カースペース(H30年8月入居予定) ■接道/西側8m公道 ■設備/都市ガス・公営水道・本下水 ■引渡日/相談 ■建築確認番号/第17UD11C建02415号

売主につき  
仲介手数料不要

※建築条件付き土地分譲とは、土地売買契約3カ月以内に当社と住宅建築請負契約を締結して頂くことを条件として販売致します。この期間内に住宅の建築請負契約が成立しなかった場合は、土地売買契約は白紙となり受領した金額をお返します。※広告制作中にご成約となる場合がございます 広告有効期限:平成30年4月16日



営業1課  
フリーダイヤル **0120-361-369**  
本社/〒271-0064 千葉県松戸市上本郷2-3785

ホームページより来場予約できます。お気軽にどうぞ。  
**エドケンハウスの  
売主物件特集はこちら**